

ΕΝΗΜΕΡΩΤΙΚΟ ΔΕΛΤΙΟ 2012 - 2013

ΜΟΝΑΔΑΣ ΠΡΟΩΡΩΝ
& ΕΝΤΑΤΙΚΗΣ ΝΟΣΗΛΕΙΑΣ
ΝΕΟΓΝΩΝ



Περιεχόμενα

A. Πρόλογος & Περιληπτικός Σχολιασμός Αποτελεσμάτων

B. Πίνακες

1. Κίνηση Μαιευτηρίου ΜΗΤΕΡΑ - ΜΟΝΑΔΑΣ ΕΝΤΑΤΙΚΗΣ ΝΟΣΗΛΕΙΑΣ ΝΕΟΓΝΩΝ (2012-2013)
2. Γεννήσεις στο Μαιευτήριο ΜΗΤΕΡΑ σε σχέση με τη φυσική κίνηση πληθυσμού Ελλάδας (2012-2013)
3. Περιγεννητική θνησιμότητα ΜΗΤΕΡΑ (2012-2013)
4. Νεογνική θνησιμότητα ΜΗΤΕΡΑ (2012-2013)
5. Πορεία περιγεννητικής – νεογνικής θνησιμότητας ΜΗΤΕΡΑ (2012-2013)
6. Ποσοστό προωρότητας (2012-2013)
7. Εισαγωγές SGA νεογνών ανάλογα με ηλικία κύησης στη ΜΕΝΝ ΜΗΤΕΡΑ (2012-2013)
8. Ανάλυση θνησιγενών ανάλογα με ηλικία κύησης (ΗΚ) σε εβδομάδες (2012-2013)
9. Ανάλυση θνησιγενών ανάλογα με βάρος γέννησης σε γραμμάρια (2012-2013)
10. Αιτίες εισαγωγής τελειομένων (ΤΛΜ) στη ΜΕΝΝ ΜΗΤΕΡΑ (2012-2013)
11. Αιτίες εισαγωγής πρόωρων στη ΜΕΝΝ ΜΗΤΕΡΑ (2012-2013)
12. Εισαγωγές στη ΜΕΝΝ ΜΗΤΕΡΑ επί του συνόλου γεννηθέντων ζώντων και γενική επιβίωση (2012-2013)
13. Γενική θνησιμότητα ΜΕΝΝ ΜΗΤΕΡΑ ανάλογα με ηλικία θανάτου (2012-2013)
14. Περιγεννητική και νεογνική θνησιμότητα Μαιευτηρίου ΜΗΤΕΡΑ μετά αφαίρεση των μεταφορών (2012-2013)
15. Διάγνωση κατά τη μεταφορά των νεογνών σε άλλες Μονάδες (2012-2013)
16. Ηλικία κύησης μεταφερθέντων νεογνών (2012-2013)
17. Ηλικία νεογνών κατά την μεταφορά τους (2012-2013)
18. ΜΕΝΝ ΜΗΤΕΡΑ θνησιμότητα ανάλογα με βάρος γέννησης σε γραμμάρια (2012-2013)
19. ΜΕΝΝ ΜΗΤΕΡΑ θνησιμότητα ανάλογα με ηλικία κύησης σε εβδομάδες (2012-2013)
20. Αιτίες θανάτου τελειομένων και ποσοστό συμμετοχής τους στη θνησιμότητα (2012-2013)
21. Αιτίες θανάτου πρόωρων και ποσοστό συμμετοχής τους στη θνησιμότητα (2012-2013)
22. Συγγενείς ανωμαλίες επι των εισαχθέντων στη ΜΕΝΝ (2012-2013)
23. Παθήσεις αναπνευστικού συστήματος, συχνότητα επί των εισαγωγών στη ΜΕΝΝ και αντιμετώπιση τους (2012-2013)
24. Ενδείξεις για μηχανικό αερισμό ανάλογα με αιτία και ηλικία κύησης (2012-2013)
25. Επιβίωση νεογνών με ΣΑΔ ανάλογα με ηλικία κύησης (2012-2013)
26. Επιβίωση νεογνών με ΣΑΔ και μηχανικό αερισμό ανάλογα με ηλικία κύησης (2012-2013)
27. Επιβίωση μετά μηχανικό αερισμό ανάλογα με ηλικία κύησης (2012-2013)
28. Συχνότητα βροχοπνευμονικής δυσπλασίας (2012-2013)
29. Προληπτικός έλεγχος ακοής με ωτοακουστικές εκπομπές (ΤΕ ΟΑΕs) (2012-2013)
30. Οφθαλμολογικός έλεγχος νεογνών-laser (2012-2013)
31. Χειρουργικές παθήσεις νεογνών – αντιμετώπιση και έκβαση (2012-2013)

Το ενημερωτικό δελτίο επιμελήθηκε

η Δρ. Μελπομένη Σακλαμάκη-Κοντού Παιδίατρος - Νεογνολόγος, Διευθύντρια ΜΕΝΝ ΜΗΤΕΡΑ



Πρόλογος & περιληπτικός σχολιασμός αποτελεσμάτων

Τον Απρίλιο του 2014 συμπληρώθηκαν 35 χρόνια λειτουργίας της Μονάδας Εντατικής Νοσηλείας Νεογνών (MENN) του Μαιευτηρίου ΜΗΤΕΡΑ.

Ακολουθώντας την παράδοση της Μονάδας μας, εκδίδουμε το 15ο, κατά σειρά, Ενημερωτικό Δελτίο των πεπραγμένων της MENN που αναφέρεται στα έτη 2012-2013.

Κατά τη διετία 2012-2013 γεννήθηκαν στο ΜΗΤΕΡΑ 13.173 νεογνά και εισήχθησαν στη MENN 3.000, δηλαδή 22,77% επί του συνολικού αριθμού γεννήσεων στο μαιευτήριο.

Η γενική επιβίωση επί του συνόλου των γεννηθέντων νεογνών στο ΜΗΤΕΡΑ ήταν 99,86% και η γενική επιβίωση επί των εισαχθέντων στη MENN ήταν 99,40%. Μεταφέρθηκαν σε άλλες Μονάδες (Δημόσιο, Παιδοκαρδιοχειρουργική Κλινική ΜΗΤΕΡΑ) συνολικά 35 νεογνά, δηλαδή 1,16% επί των εισαχθέντων στη MENN.

Κατά τη διετία αυτή το ποσοστό των καισαρικών τομών κυμάνθηκε στο 64%. Το ποσοστό προωρότητας παρέμεινε υψηλό, 14,04% το 2012 και 13,70% το 2013, ακολουθώντας την διεθνή τάση, πιθανώς λόγω αύξησης των κηύσεων μετά από εξωσωματική γονιμοποίηση και της αύξησης των πολύδυμων κηύσεων.



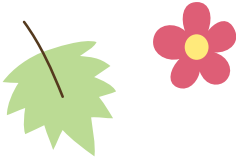


Το ποσοστό των θνησιγενών (ηλικία κύησης ≥ 24 εβδ.) ήταν 3,90% για το 2012 και 4,31% για το 2013. Τα αντίστοιχα ποσοστά περιγεννητικής θνησιμότητας στο ΜΗΤΕΡΑ ήταν 5,11% το 2012 και 5,17% το 2013.

Κατά τη διετία 2012-2013 μειώθηκε θεαματικά η νεογνική θνησιμότητα και περιορίστηκε στο 1,75% το 2012 και στο 0,86% το 2013! Τα εξαιρετικά χαμηλά ποσοστά νεογνικής θνησιμότητας στο ΜΗΤΕΡΑ είναι εφάμιλλα των πολύ προηγμένων χωρών παγκοσμίως.

Η θνησιμότητα στα πολύ χαμηλού βάρους γέννησης νεογνά (ELBW) με βάρος γέννησης $< 1000\text{gr}$ και ηλικία κύησης < 28 εβδ. μειώθηκε θεαματικά και για πρώτη φορά **το 2013 είχαμε επιβίωση 100%** αυτών των νεογνών. Στα νεογνά **με βάρος γέννησης $> 1000\text{gr}$ και ηλικία κύησης ≥ 28 εβδ., η επιβίωση ήταν και παραμένει υψηλή 99,5% έως 100%.**

Κύριες αιτίες θανάτου για τα πρόωρα νεογνά εξακολουθούν να είναι το ΣΑΔ και οι επιπλοκές του καθώς και η εκσεσημασμένη ανωριμότητα (ΗΚ <25 εβδ.). Να σημειώσουμε ότι κατά το 2013 είχαμε μόνο 3 θανάτους πρόωρων νεογνών, ένα νεογνό από τρίδυμα, 28⁺⁴ εβδομάδες με Β.Γ. 1010gr με ΣΑΔ και εγκεφαλική αιμορραγία ΙΙΙ βαθμού, και 2 δίδυμα νεογνά 28⁺¹ εβδ., το πρώτο με Β.Γ. 1230gr. με ΣΑΔ, εγκεφαλική αιμορραγία ΙΙΙ βαθμού και ρήξη εντέρου και το δεύτερο με Β.Γ. 1270gr. με ΣΑΔ και εγκεφαλική αιμορραγία ΙV βαθμού. Κατά το 2012 δε σημειώθηκε κανένας θάνατος τελειομένου νεογνού από οποιαδήποτε αιτία, ενώ κατά το 2013 οι δύο θάνατοι τελειομένων αφορούσαν ένα νεογνό με εμμένουσα πνευμονική υπέρταση και ένα με συγγενή διαφραγματοκήλη.



Να τονίσουμε επίσης ότι κατά την **τριετία 2011-2013, και επί συνόλου 4720 νεογνών δε σημειώθηκε κανένας θάνατος προώρου ή τελειομένου νεογνού από πρώιμη ή όψιμη νεογνική σπυλαιμία, ενώ δεν έχουν απομονωθεί ποτέ πολυανθεκτικά μικρόβια στη Μονάδα μας στα 35 χρόνια λειτουργίας της!**

Κατά τη διετία 2012-2013 καταγράψαμε και επίσημα τη συχνότητα της βρογχοπνευμονικής δυσπλασίας (BPD) στη ΜΕΝΝ, γιατί πάντα είχαμε την αίσθηση ότι η συχνότητα BPD στη Μονάδα μας είναι πολύ χαμηλή. Πράγματι το 2012 νοσηλεύσαμε στη ΜΕΝΝ του ΜΗΤΕΡΑ 324 νεογνά με ΣΑΔ. Από αυτά, μόνο 13 ανέπτυξαν BPD, δηλαδή ποσοστό 4,01%. Αναλυτικότερα από τα 13 αυτά νεογνά, 9 ανέπτυξαν ήπια BPD, ποσοστό 2,77%, 1 μέτρια BPD – ποσοστό 0,30%- και 3 βαρεία BPD – ποσοστό 0,92%.

Από τα 3 νεογνά με βαρεία BPD, το ένα δίδυμο 27⁻³ εβδ. με βάρος γέννησης 1000gr κατέληξε στη διορθωμένη ηλικία των 34⁺⁴ εβδ.

Το 2013 νοσηλεύσαμε στη ΜΕΝΝ 234 νεογνά με ΣΑΔ. Από αυτά 12 ανέπτυξαν BPD, ποσοστό 5,12%. Από τα νεογνά αυτά 10 ανέπτυξαν ήπια BPD ποσοστό 4,27%. 1 μέτρια BPD, ποσοστό 0,42% και 1 βαρεία BPD, ποσοστό 0,42%.

Η διάκριση της βρογχοπνευμονικής δυσπλασίας σε ήπια, μέτρια και βαρεία έγινε σύμφωνα με τον κλινικό ορισμό της BPD – NIH Consensus 2001: για πρόωρα νεογνά < 32 εβδ. κύησης, χορήγηση οξυγόνου για τουλάχιστον 28 ημέρες. Κλινική εκτίμηση στη διορθωμένη ηλικία των 36 εβδ. Ηπια BPD: χωρίς οξυγόνο στη Δ.Η. των 36 εβδ., μέτρια BPD: ανάγκες σε οξυγόνο < 30% στις 36 εβδ., βαρεία BPD: ανάγκες σε οξυγόνο > 30% ± μηχανική υποστήριξη της αναπνοής στις 36 εβδ.

Η πολύ χαμηλή συχνότητα βρογχοπνευμονικής δυσπλασίας στη Μονάδα μας πιστεύουμε ότι οφείλεται στην εφαρμογή της μεθόδου INSURE στα πρόωρα νεογνά με ΣΑΔ και στις ηπιότερες μεθόδους μηχανικής υποστήριξης της αναπνοής των νεογνών με αναπνευστικά προβλήματα (SIMV, PS, nIPPV, n-CPAP). Επίσης στην επαρκή θερμιδική κάλυψη των πολύ πρόωρων νεογνών με ολική παρεντερική διατροφή και στην έγκαιρη εντερική τους σίτιση με μητρικό γάλα, όπου αυτό είναι εφικτό.



Εκτός από τα πεπραγμένα της ΜΕΝΝ κατά την διετία 2012 - 2013, θα θέλαμε να αναφερθούμε και στο έμπυχο δυναμικό της Μονάδας μας.

Την ΜΕΝΝ του ΜΗΤΕΡΑ στελεκώνουν 16 καταξιωμένοι Νεογνολόγοι, οι οποίοι καλύπτουν επίσης επί 24 ώρου βάσεως την Αίθουσα τοκετών και το Χειρουργείο και με υπευθυνότητα προσφέρουν υπηρεσίες υγείας στους μικρούς ασθενείς μας. Κατ' αλφαβητική σειρά είναι οι ακόλουθοι:

Αναστασιάδου Αγγελική
Ανδρικοπούλου Ανδριανή
Αποστόλου Ελένη
Θωμάς Αθανάσιος
Κοντογιάννη- Τσικοπούλου Ιωάννα
Μπικουβαράκης Στυλιανός
Μπόκα Πηνελόπη
Ναούμ Αικατερίνη
Νέρη Χριστίνα
Ντανίκα Αικατερίνη
Ντάτσεβα- Αμοργιανού Μπίφερκα
Παναγοπούλου- Δανιηλίδου Μαρία
Πανουσοπούλου Χριστίνα
Παπαφιλιποπούλου Ζωή
Σταφυλάκης Κων/νος, Αναπλ. Δ/ντής

Διευθύντρια της ΜΕΝΝ είναι η Παιδιάτρος - Νεογνολόγος Δρ.Μελπομένη Σακλαμάκη-Κοντού, στέλεχος της Μονάδας από το 1984.

Την εποπτεία της νοσηλευτικής φροντίδας έχουν αναλάβει οι προϊστάμενες κ. Μπακόλα Γρηγορία και Μυσιρλάκη Γεωργία και οι αναπλ. προϊστάμενες κ. Κουτζαπαναγιώτου Ιφιγένεια και Χασαπίδου Ζωή, οι οποίες με υψηλό αίσθημα ευθύνης εξασφαλίζουν την εύρυθμη λειτουργία της Μονάδας μας, και τις ευχαριστούμε θερμά. Τη γραμματειακή υποστήριξη του Τμήματος έχουν επωμισθεί οι κ. Πιτσάκη Ελένη, Καλαντζή Αναστασία και Μαγγέλη Ευαγγελία, οι οποίες με υπευθυνότητα διεκπεραιώνουν καθημερινά το δύσκολο έργο τους και τις ευχαριστούμε από καρδιάς. Ευχαριστούμε επίσης όλο το νοσηλευτικό και παραϊατρικό προσωπικό της Μονάδας που με πολλή συνέπεια και αυτοθυσία φροντίζουν καθημερινά τους μικρούς ασθενείς μας.



Ευχαριστούμε όλους τους Συνεργάτες Ιατρούς όλων των ειδικοτήτων για την άριστη συνεργασία και την επιστημονική κάλυψη της Μονάδας μας επί 24ώρου βάσεως. Ευχαριστούμε τη φαρμακοποιό κ. Σκουρολιάκου Μαρία για την σημαντική προσφορά της στην παρασκευή της παρεντερικής διατροφής των νεογνών μας.

Τα χειρουργικά στοιχεία για τα έτη 2012 - 2013 έδωσε η Παιδοχειρουργική Κλινική του ΜΗΤΕΡΑ με Διευθυντές τους κ. Τριαντάφυλλο Φωκαέα, κ. Στυλιανό Υψηλάντη και κ. Χρήστο Χιωτίνη.

Τα στοιχεία του προληπτικού ελέγχου ακοής με ωτοακουστικές εκπομπές (ΤΕΟΑΕs) έδωσε η Ωτορινολαρυγγολογική Κλινική με Διευθυντή τον κ. Ιάκωβο Πετμεζάκη. Τέλος τα στοιχεία της οφθαλμολογικής παρακαλούθησης των νεογνών της ΜΕΝΝ και των επεμβάσεων με Laser στα πρόωρα με αμφιβλπστροειδοπάθεια της προωρότητας, δόθηκαν από την Παιδο-Οφθαλμολογική Κλινική, με Διευθύντρια την Καθηγήτρια κ. Γεωργία Χρούσου.

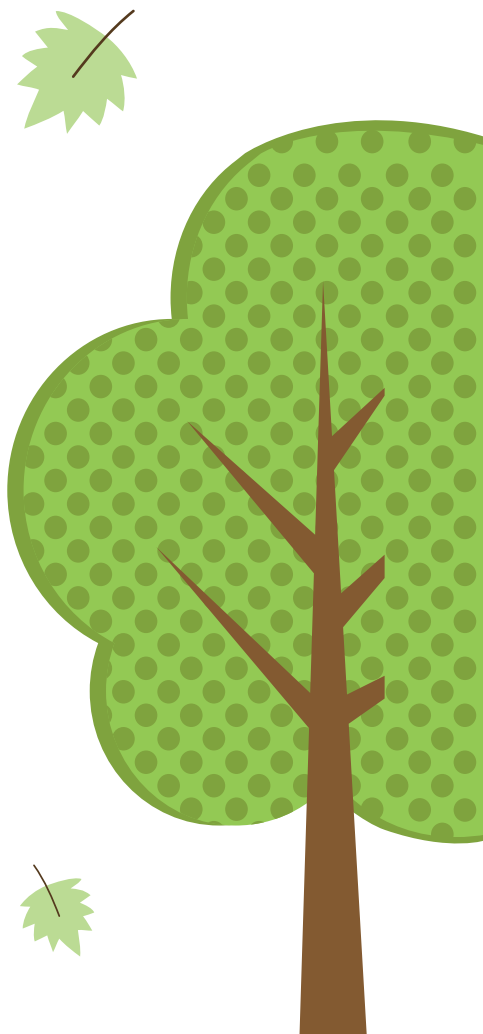
Τους ευχαριστούμε όλους θερμά, τόσο για την παροχή των στατιστικών δεδομένων, όσο και για την άριστη συνεργασία και κάλυψη της ΜΕΝΝ επί καθημερινής βάσεως.

Η συλλογή του υλικού για το 15^ο Ενημερωτικό Δελτίο της ΜΕΝΝ έγινε από τους Νεογνολόγους της κλινικής. Η ηλεκτρονική τους καταχώρηση από τις γραμματείς της Μονάδος και την κα. Τσαούσογλου Μαρίνα, PhD. Τους ευχαριστούμε όλους θερμά.

Η ταξινόμηση του υλικού, η κατάρτιση των πινάκων, η ανάλυση και τα σχόλια έγιναν από τη Διευθύντρια της ΜΕΝΝ Δρ. Μελπομένη Σακλαμάκη - Κοντού, η οποία επιμελήθηκε γενικά την έκδοση του Ενημερωτικού Δελτίου για τα έτη 2012-2013.

Ευχαριστούμε από τη θέση αυτή την Διοίκηση της Γενικής, Μαιευτικής - Γυναικολογικής και Παιδιατρικής Κλινικής ΜΗΤΕΡΑ και τον Όμιλο ΥΓΕΙΑ για το ενδιαφέρον, την αγάπη και την υποστήριξή τους στη ΜΕΝΝ, στους δύσκολους καιρούς που διέρχεται η χώρα μας.

Κλείνοντας θα θέλαμε να ευχαριστήσουμε και τους χιλιάδες γονείς οι οποίοι στα 35 χρόνια λειτουργίας της Μονάδας Εντατικής Νοσηλείας Νεογνών του Μαιευτηρίου ΜΗΤΕΡΑ, μας εμπιστεύθηκαν τους πολύτιμους θησαυρούς τους, τα νεογέννητα μωρά τους και με την υπομονή και την εμπιστοσύνη τους μας βοήθησαν να πετύχουμε τον κοινό μας στόχο, την επιβίωση των μικρών ασθενών μας στο λυκαυγές της ζωής τους.



Πίνακας 1

ΚΙΝΗΣΗ ΜΑΙΕΥΤΗΡΙΟΥ ΜΗΤΕΡΑ - MENN
ΕΤΗ 2012 - 2013

Έτος	2012	2013
Σύνολο Τοκετών	7172	5618
Σύνολο γεννήσεων *	7429	5798
Σύνολο θνησιγενών \geq 24 εβδ. Η.Κ.	29	25
Σύνολο γεννηθέντων ζώντων	7400	5773
Σύνολο γεννηθ. ζώντων < 37 εβδ. (ποσοστό προωρότητας)	1039 14,04%	791 13,70%
Σύνολο γεννηθ. ζώντων \leq 1000 γραμ. (ELBW)	24 0,32%	18 0,31%
Σύνολο γεννηθ. ζώντων \leq 1500 γραμ. (VLBW)	99 1,33%	53 0,91%
Σύνολο γεννηθ. ζώντων \leq 2500 γραμ. (LBW)	826 11,16%	662 11,46%
Σύνολο γεννηθ. ζώντων λιποβαρών (SGA)	333 4,50%	297 5,14%
Καισαρικές τομές	4674 65,17%	3629 64,59%
Σύνολο εισαγωγών στη MENN	1619	1381
Σύνολο μεταφερθέντων	18	17
Σύνολο νεογνικών θανάτων	13	5
ΠΕΡΙΓΕΝΝΗΤΙΚΗ ΘΝΗΣΙΜΟΤΗΤΑ	5,11‰	5,17‰
ΝΕΟΓΝΙΚΗ ΘΝΗΣΙΜΟΤΗΤΑ	1,75‰	0,86‰
	2012	2013
* Συμπεριλαμβάνονται: Δίδυμα	490	324
Τρίδυμα	18	27

Πίνακας 2

ΓΕΝΝΗΣΕΙΣ ΣΤΟ ΜΑΙΕΥΤΗΡΙΟ ΜΗΤΕΡΑ ΣΕ ΣΧΕΣΗ ΜΕ ΤΗ ΦΥΣΙΚΗ ΚΙΝΗΣΗ ΠΛΗΘΥΣΜΟΥ ΕΛΛΑΔΟΣ

Έτος	Σύνολο γεννήσεων Ελλάδος *	Γεννήσεις στο ΜΗΤΕΡΑ	Ποσοστό γεν. στο ΜΗΤΕΡΑ επί 100.000 γεν. Ελλάδος
2000	103274	11125	11,12 %
2001	102282	11214	10,96 %
2002	103569	12006	11,59 %
2003	104420	11892	11,39 %
2004	105655	11851	11,22 %
2005	104545	12087	12,08 %
2006	112042	12684	11,32 %
2007	111926	12856	11,48 %
2008	118302	13425	11,34 %
2009	117933	12859	10,90 %
2010	114766	10309	8,98 %
2011	106428	7127	6,69 %
2012	100371	7400	7,37 %
2013**	-	5773	-

* Στοιχεία από Εθνική Στατιστική Υπηρεσία

** Δεν υπήρχαν διαθέσιμα στοιχεία έως τον Απρίλιο του 2014



Πίνακας 3

ΠΕΡΙΓΕΝΝΗΤΙΚΗ ΘΝΗΣΙΜΟΤΗΤΑ ΜΑΙΕΥΤΗΡΙΟΥ ΜΗΤΕΡΑ ΕΤΗ 2012 - 2013

Έτος	2012	2013
Σύνολο γεννήσεων	7429	5798
Σύνολο γεννηθ. ζώντων	7400	5773
Θνησιγενή \geq 24 εβδ. ΗΚ	29	25
Πρώιμοι νεογνικοί θάνατοι	9	5
Σύνολο θνησιγενών και πρώιμων νεογν. θανάτων	38	30
Ποσοστό περιγεννητικής θνησιμότητας ‰	5,11‰	5,17‰

Πίνακας 4

ΝΕΟΓΝΙΚΗ ΘΝΗΣΙΜΟΤΗΤΑ ΜΑΙΕΥΤΗΡΙΟΥ ΜΗΤΕΡΑ ΕΤΗ 2012 - 2013

Έτος	2012	2013
Σύνολο γεννήσεων	7429	5798
Σύνολο γεννηθέντων ζώντων	7400	5773
Σύνολο νοσηλευθέντων στη ΜΕΝΝ	1619	1381
Σύνολο νεογνικών θανάτων	13	5
Ποσοστό νεογνικής θνησιμότητας ‰	1,75‰	0,86‰

Η νεογνική θνησιμότητα το 2013 περιορίστηκε στο εξαιρετικά χαμηλό ποσοστό ρεκόρ 0,86‰!



Πίνακας 5

ΠΟΡΕΙΑ ΠΕΡΙΓΕΝΝΗΤΙΚΗΣ - ΝΕΟΓΝΙΚΗΣ ΘΝΗΣΙΜΟΤΗΤΑΣ ΜΑΙΕΥΤΗΡΙΟΥ ΜΗΤΕΡΑ ΕΤΗ 2012 - 2013

Έτος	Περιγεννητική θνησιμότητα ‰	Νεογνική θνησιμότητα ‰
2012	5,11‰	1,75‰
2013	5,17‰	0,86‰

Πίνακας 6

ΠΟΣΟΣΤΟ ΠΡΟΩΡΟΤΗΤΑΣ

Έτος	2012	2013
Σύνολο γεννηθέντων ζώντων	7400	5773
Σύνολο γεννηθέντων ζώντων < 37 εβδ.	1039	791
Ποσοστό προωρότητας	14,04%	13,70%

Πίνακας 7

ΕΙΣΑΓΩΓΕΣ ΛΙΠΟΒΑΡΩΝ (SGA) ΝΕΟΓΝΩΝ ΑΝΑΛΟΓΑ ΜΕ ΗΛΙΚΙΑ ΚΥΗΣΗΣ ΣΤΗ ΜΕΝΝ ΜΗΤΕΡΑ ΕΤΗ 2012 - 2013

Ηλικία κύησης σε εβδ.	2012	2013
24	1	0
25	0	0
26	1	1
27	0	1
28	0	1
29	2	2
30	1	1
31	9	1
32	9	3
33	10	10
34	27	18
35	37	50
36 έως 36 ⁶	71	61
Σύνολο προώρων SGA	168 (10,37%)	158 (11,44%)
≥ 37εβδ. - ΤΛΜ SGA	165 (10,19%)	148 (10,71%)
Σύνολο SGA νεογνών	333 (20,56%)	306 (22,25%)

Σύνολο εισαγωγών στη ΜΕΝΝ:

- 2012: 1619 νεογνά
- 2013: 1381 νεογνά



Πίνακας 8

ΑΝΑΛΥΣΗ ΘΗΗΣΙΓΕΝΩΝ ΑΝΑΛΟΓΑ ΜΕ ΗΛΙΚΙΑ ΚΥΗΣΗΣ (Η.Κ.)

Έτος	Ηλικία κύησης σε εβδομάδες					Σύνολο
	24-26	27-30	31-35	36	≥37	
2012	5	8	12	3	1	29
2013	9	6	7	3	0	25

Πίνακας 9

ΑΝΑΛΥΣΗ ΘΗΗΣΙΓΕΝΩΝ ΑΝΑΛΟΓΑ ΜΕ ΒΑΡΟΣ ΓΕΝΝΗΣΗΣ ΣΕ ΓΡΑΜΜΑΡΙΑ

Βάρος σώματος σε γραμ.	2012	2013
501-750	-	3
751-1000	6	6
1001-1250	4	3
1251-1500	4	2
1501-1750	1	5
1751-2000	3	2
2001-2250	2	1
2251-2500	2	1
> 2500	7	2
Σύνολο	29	25

Πίνακας 10

ΑΙΤΙΕΣ ΕΙΣΑΓΩΓΗΣ ΤΕΛΕΙΟΜΗΝΩΝ (ΤΛΜ) ΣΤΗ ΜΕΝΝ ΜΗΤΕΡΑ

Έτος	2012	2013
ΤΛΜ (SGA) ΒΓ < 2500 γραμ.	165	148
ΤΛΜ (LGA) ΒΓ > 4300 γραμ.	9	6
Αναπνευστικά προβλήματα	123	105
Νεογνική εγκεφαλοπάθεια	0	0
Συγγενείς ανωμαλίες	10	13
Συγγενείς καρδιοπάθειες	18	14
Λοιμώξεις	43	32
Νεογνά διαβητικών μητέρων	89	105
Σπασμοί ΜΑΚ	1	2
Μετεωρισμός κοιλιάς	9	1
Απλή παρακολούθηση	201	198
Παρακολούθηση ικτέρου		
Ασυμβατότητα ABO	26	16
Ασυμβατότητα Rh	9	10
Ελλειψη G6PD	6	6
Λοίμωξη O	0	
Αγνώστου αιτιολογίας	6	21
ΑΦΜ	0	0
Σύνολο	715	677

Πίνακας 11

ΑΙΤΙΕΣ ΕΙΣΑΓΩΓΗΣ ΠΡΟΩΡΩΝ ΣΤΗ ΜΕΝΝ ΜΗΤΕΡΑ

Έτος	2012	2013
Απλή προωρότητα	494	366
Αναπνευστικά προβλήματα	267	226
Νεογνική εγκεφαλοπάθεια	0	0
Λοιμώξεις	45	42
Συγγενείς καρδιοπάθειες	21	11
Συγγενείς ανωμαλίες	8	10
Άλλα	69	49
Σύνολο	904	704

Πίνακας 12

ΕΙΣΑΓΩΓΕΣ ΣΤΗ ΜΕΝΝ ΕΠΙ ΤΟΥ ΣΥΝΟΛΟΥ ΓΕΝΝΗΘΕΝΤΩΝ ΖΩΝΤΩΝ ΚΑΙ ΓΕΝΙΚΗ ΕΠΙΒΙΩΣΗ ΣΤΟ ΜΗΤΕΡΑ ΓΙΑ ΤΑ ΕΤΗ 2012 - 2013

Έτος	Γεννηθέντα ζώντα	Εισαγωγές στη ΜΕΝΝ	Σύνολο νεογνικών θανάτων	Σύνολο επιβίωσης
2012	7400	1619	13	7387
2013	5773	1381	5	5768
Σύνολο	13173	3000	18	13155
Ποσοστό %		22,77%	0,13%	99,86%

Η γενική επιβίωση στο ΜΗΤΕΡΑ στη διετία 2012-13 άγγιξε το **εξαιρετικά υψηλό ποσοστό 99,86%**!



Πίνακας 13

ΓΕΝΙΚΗ ΘΗΗΣΙΜΟΤΗΤΑ ΜΕΝΝ ΜΗΤΕΡΑ ΑΝΑΛΟΓΑ ΜΕ ΗΛΙΚΙΑ ΘΑΝΑΤΟΥ ΕΤΗ 2012 - 2013

Έτος	2012	2013
Ηλικία θανάτου σε ημέρες		
Πρώιμοι νεογνικοί θάνατοι (0 – 7 ημέρες)	9	5
Οψιμοί νεογνικοί θάνατοι (7 – 28 ημέρες)	4	-
Βρεφικοί θάνατοι (> 28 ημέρες)	1	-
Σύνολο	14	5

Πίνακας 14

ΠΕΡΙΓΕΝΝΗΤΙΚΗ ΚΑΙ ΝΕΟΓΝΙΚΗ ΘΗΗΣΙΜΟΤΗΤΑ ΜΑΙΕΥΤΗΡΙΟΥ ΜΗΤΕΡΑ ΜΕΤΑ ΑΦΑΙΡΕΣΗ ΤΩΝ ΜΕΤΑΦΟΡΩΝ ΕΤΗ 2012 - 2013

Έτος	2012	2013
Σύνολο γεννήσεων	7429	5798
Θνησιγενή ≥ 24 εβδ.	29	25
Σύνολο γεννηθέντων ζώντων	7400	5773
Σύνολο εισαγωγών στη ΜΕΝΝ	1619	1381
Σύνολο μεταφορών πρώτης εβδ. *	11	9
Σύνολο μεταφορών **	18	17
Πρώιμοι νεογνικοί θάνατοι	9	5
Σύνολο νεογνικών θανάτων	13	5
Περιγεννητική θνησιμότητα %ο	5,12%ο	5,18%ο
Νεογνική θνησιμότητα %ο	1,76%ο	0,86%ο

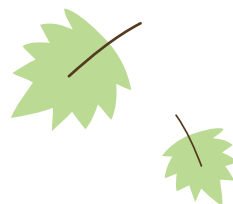
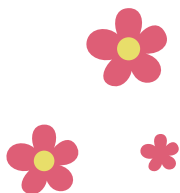
*Αφαιρέθηκαν από σύνολο γεννήσεων για υπολογισμό περιγεννητικής θνησιμότητας

**Αφαιρέθηκαν από σύνολο γεννηθέντων ζώντων για υπολογισμό νεογνικής θνησιμότητας

Πίνακας 15

ΔΙΑΓΝΩΣΗ ΚΑΤΑ ΤΗΝ ΜΕΤΑΦΟΡΑ ΤΩΝ ΝΕΟΓΝΩΝ ΣΕ ΆΛΛΕΣ ΜΟΝΑΔΕΣ

Διάγνωση	2012	2013
Μεταφορά στο Δημόσιο	10	14
Αναπνευστικά προβλήματα	1	5
Απλή προωρότητα	3	7
Χειρουργήσιμες συγγ. ανωμαλίες	1	2
Χρωμοσωμιακές ανωμαλίες	2	0
Άλλες συγγ. ανωμαλίες	0	0
Συγγενείς καρδιοπάθειες	3	0
Λοιμώξεις	0	0
Μεταφορά στην παιδοκαρδιοχειρουργική κλινική ΜΗΤΕΡΑ		
Συγγενείς καρδιοπάθειες	8	3
Σύνολο	18	17



Πίνακας 16

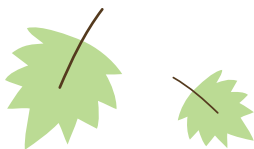
ΗΛΙΚΙΑ ΚΥΗΣΗΣ ΜΕΤΑΦΕΡΘΕΝΤΩΝ ΝΕΟΓΝΩΝ

Εβδομάδες κύησης	2012	2013
≤ 26 εβδομάδες	2	0
26+ έως 28 εβδ.	0	1
28+ έως 30 εβδ.	1	0
30+ έως 32 εβδ.	1	1
32+ έως 34 εβδ.	2	2
34+ έως 36+ εβδ.	0	2
≥ 37	12	11
Σύνολο	18	17

Πίνακας 17

ΗΛΙΚΙΑ ΝΕΟΓΝΩΝ ΚΑΤΑ ΤΗΝ ΜΕΤΑΦΟΡΑ ΤΟΥΣ

Ημέρα ζωής	2012	2013
0 έως 1	5	8
2 έως 7	6	1
8 έως 15	2	3
> 15	5	5
Σύνολο	18	17



Πίνακας 18Α

**ΜΕΝΝ ΜΑΙΕΥΤΗΡΙΟΥ ΜΗΤΕΡΑ
ΘΝΗΣΙΜΟΤΗΤΑ ΑΝΑΛΟΓΑ ΜΕ ΒΑΡΟΣ ΓΕΝΝΗΣΗΣ ΣΕ ΓΡΑΜ.
ΕΤΟΣ 2012**

Βάρος γέννησης σε γραμμ.	< 750	750 έως 1000	1001 έως 1500	1501 έως 2000	2001 έως 2500	2501 έως 4000	>4000	Σύνολο
Γεννηθ. Εισαχθέντα ζώντα	9	15	75	217	508	773	22	1619
Μεταφερθέντα στο Δημόσιο	1	2	1	2	-	4	-	10
Μεταφερθέντα στην παιδοκαρδιο-χειρουργική κλινική ΜΗΤΕΡΑ	-	-	-	-	-	8	-	8
Νοσηλευθέντα στο ΜΗΤΕΡΑ	8	13	74	215	508	761	22	1601
Πρώιμοι νεογνικοί θάνατοι (0 έως 7 ημέρες)	5	1	1	-	1	1	-	9
Όψιμοι νεογνικοί θάνατοι (7 έως 28 ημ.)	1	2	-	1	-	-	-	4
Βρεφικοί θάνατοι (> 28 ημέρες)	-	-	1	-	-	-	-	1
Θνησιμότητα % επί νοσηλευθέντων στη ΜΕΝΝ	75,00	23,07	2,70	0,46	0,19	0,13	0,00	0,87

Η υψηλή θνησιμότητα στα <750γρ. Β.Γ. νεογνά οφείλεται στο ότι περιλαμβάνονται και πολύ χαμηλού βάρους νεογνά: δίδυμα 550γρ και 520, δίδυμα 540γρ και 390γρ αντιστοίχα.

Πίνακας 18B

ΜΕΝΝ ΜΑΙΕΥΤΗΡΙΟΥ ΜΗΤΕΡΑ

- ΘΗΝΣΙΜΟΤΗΤΑ ΑΝΑΛΟΓΑ ΜΕ ΒΑΡΟΣ ΓΕΝΝΗΣΗΣ ΣΕ ΓΡΑΜ. ΕΤΟΣ 2013

Βάρος γέννησης σε γραμμ.	< 750	750 έως 1000	1001 έως 1500	1501 έως 2000	2001 έως 2500	2501 έως 4000	>4000	Σύνολο
Γεννηθ. Εισαχθέντα ζώντα	3	15	35	161	448	704	15	1381
Μεταφερθέντα στο Δημόσιο	-	2	-	2	1	9	-	14
Μεταφερθέντα στην παιδοκαρδιο-χειρουργική κλινική ΜΗΤΕΡΑ	-	-	-	1	-	2	-	3
Νοσηλευθέντα στο ΜΗΤΕΡΑ	3	13	35	158	447	693	15	1364
Πρώιμοι νεογνικοί θάνατοι (0 έως 7 ημέρες)	-	-	3	-	-	2	-	5
Όψιμοι νεογνικοί θάνατοι (7 έως 28 ημ.)	-	-	-	-	-	-	-	-
Βρεφικοί θάνατοι (> 28 ημέρες)	-	-	-	-	-	-	-	-
Θνησιμότητα % επί νοσηλευθέντων στη ΜΕΝΝ	0,00	0,00	8,57	0,00	0,00	0,28	0,00	0,36

Για πρώτη φορά στη ΜΕΝΝ το 2013 πετύχαμε επιβίωση 100% στα πολύ πρόωρα νεογνά με ΒΓ ≤ 1000gr που νοσηλεύσαμε, συνολικά 16 νεογνά! Επίσης είχαμε μόνο 3 θανάτους πρόωρων και 2 τελειομένων νεογνών.

Πίνακας 19Α

**ΜΕΝΝ ΜΑΙΕΥΤΗΡΙΟΥ ΜΗΤΕΡΑ
ΘΝΗΣΙΜΟΤΗΤΑ ΑΝΑΛΟΓΑ ΜΕ ΤΗΝ ΗΛΙΚΙΑ ΚΥΗΣΗΣ ΣΕ ΕΒΔΟΜΑΔΕΣ
ΕΤΟΣ 2012**

Εβδομάδες κύησης	< 26	26+ έως 28	28+ έως 30	30+ έως 32	32+ έως 34	34+ έως 36	≥ 37	Σύνολο
Γεννηθ. Εισαχθέντα ζώντα	11	23	29	100	230	511	703	1601
Μεταφερθέντα στο Δημόσιο	2	-	1	1	2	0	4	10
Μεταφερθέντα στην παιδοκαρδιο-χειρουργική κλινική ΜΗΤΕΡΑ	-	-	-	-	-	-	8	8
Νοσηλευθέντα στο ΜΗΤΕΡΑ	9	23	28	99	228	511	703	1601
Πρώιμοι νεογνικοί θάνατοι (0 έως 7 ημέρες)	5	2	-	-	-	2	-	9
Όψιμοι νεογνικοί θάνατοι (7 έως 28 ημ.)	1	2-	-	-	1	-	-	4
Βρεφικοί θάνατοι (> 28 ημέρες)	-	1	-	-	-	-	-	1
Θνησιμότητα % επί νοσηλευθέντων στη ΜΕΝΝ	66,66	21,73	0,00	0,00	0,43	0,39	0,00	0,87

Η υψηλή θνησιμότητα στα ≤ 26 εβδ. κύησης νεογνά οφείλεται στο ότι περιλαμβάνονται και εξαιρετικά ανώριμα νεογνά: Ένα 23⁺³, ένα 24⁺² εβδ, δίδυμα 24⁺³ εβδ, δίδυμα 24⁺⁶ εβδ.

Πίνακας 19B

MENN ΜΑΙΕΥΤΗΡΙΟΥ ΜΗΤΕΡΑ
ΘΝΗΣΙΜΟΤΗΤΑ ΑΝΑΛΟΓΑ ΜΕ ΤΗΝ ΗΛΙΚΙΑ ΚΥΗΣΗΣ ΣΕ ΕΒΔΟΜΑΔΕΣ
ΕΤΟΣ 2013

Εβδομάδες κύησης	< 26	26+ έως 28	28+ έως 30	30+ έως 32	32+ έως 34	34+ έως 36	≥ 37	Σύνολο
Γεννηθ. Εισαχθέντα ζώντα	4	13	18	42	163	464	677	1381
Μεταφερθέντα στο Δημόσιο	-	1	-	1	2	1	9	14
Μεταφερθέντα στην παιδοκαρδιο-χειρουργική κλινική ΜΗΤΕΡΑ	-	-	-	-	-	1	2	3
Νοσηλευθέντα στο ΜΗΤΕΡΑ	4	12	18	41	161	462	666	1364
Πρώιμοι νεογνικοί θάνατοι (0 έως 7 ημέρες)	-	-	3	-	-	-	2	5
Όψιμοι νεογνικοί θάνατοι (7 έως 28 ημ.)	-	-	-	-	-	-	-	-
Βρεφικοί θάνατοι (> 28 ημέρες)	-	-	-	-	-	-	-	-
Θνησιμότητα % επί νοσηλευθέντων στη MENN	0,00	0,00	16,66	0,00	0,00	0,00	0,30	0,36

Για πρώτη φορά στη MENN πετύχαμε το 2013 επιβίωση 100% στα πολύ πρόωρα νεογνά ≤ 28 εβδ. κύησης που νοσηλεύσαμε, συνολικά 16 νεογνά! Επίσης είχαμε μόνο 3 θανάτους προώρων και 2 τελειομήνων νεογνών.

Πίνακας 20

ΑΙΤΙΕΣ ΘΑΝΑΤΟΥ ΤΕΛΕΙΟΜΗΝΩΝ ΚΑΙ ΠΟΣΟΣΤΟ ΣΥΜΜΕΤΟΧΗΣ ΤΟΥΣ ΣΤΗ ΘΝΗΣΙΜΟΤΗΤΑ ΕΤΗ 2012 - 2013

Έτος	2012		2013	
	Αριθμός	Ποσοστό συμμετοχής %	Αριθμός	Ποσοστό συμμετοχής %
Συγγενείς καρδιοπάθειες	-	-	-	-
Εμμένουσα πνευμονική υπέρταση (ΡΡΗΤ)	-	-	1	50%
Συγγενείς ανωμαλίες	-	-	-	-
Μικροβιακές λοιμώξεις (σηψαιμία)	-	-	-	-
Νεογνική Εγκεφαλοπάθεια	-	-	-	-
Άλλα *	-	-	1	50%
Σύνολο	0	0	2	100%

2012: Κανένας θάνατος τελειομήνου νεογνού!

*2013: 37εβδ., συγγενής διαφραγματόκλη, εμμένουσα πνευμονική υπέρταση. Κανένας θάνατος από λοίμωξη.



Πίνακας 21

ΑΙΤΙΕΣ ΘΑΝΑΤΟΥ ΠΡΩΩΡΩΝ ΚΑΙ ΠΟΣΟΣΤΟ ΣΥΜΜΕΤΟΧΗΣ ΤΟΥΣ ΣΤΗ ΘΗΗΣΙΜΟΤΗΤΑ ΕΤΗ 2012 - 2013

Έτος Αίτια	2012		2013	
	Αριθμός	Ποσοστό συμμετοχής %	Αριθμός	Ποσοστό συμμετοχής %
ΣΑΔ & Επιπλοκές	5	36,00%	3	100%
Εκσεσημασμένη προωρότητα < 25 εβδ.	6	43%	-	-
Μικροβιακές λοιμώξεις (σπταιμία)	-	-	-	-
Συγγενείς ανωμαλίες	-	-	-	-
Συγγενείς καρδιοπάθειες	1	7,00%	-	-
Εμμένουσα πνευμονική υπέρταση (ΡΡΗΤ)	-	-	-	-
Νεογνική Εγγεφαλοπάθεια	1	7,00%	-	-
Άλλα *	1	7,00%	-	-
Σύνολο	14		3	

*2012: 36⁺² εβδ. Διαφραγματοκίλη, υποπλασία πνευμόνων.

Δεν σημειώθηκε κανένας θάνατος προώρου νεογνού από λοίμωξη κατά το 2012 και το 2013!



Πίνακας 22

ΣΥΓΓΕΝΕΙΣ ΑΝΩΜΑΛΙΕΣ ΕΠΙ ΤΩΝ ΕΙΣΑΧΘΕΝΤΩΝ ΣΤΗ ΜΕΝΝ

Είδος ανωμαλίας	2012	2013
Χρωμοσωμιακές	8	12
Πολλαπλές διάφορες	4	4
Συγγενείς κυανωτικές καρδιοπάθειες	7	4
Συγγενείς μη κυανωτικές καρδιοπάθειες	36	29
Συγγενείς ανωμαλίες γαστρεντερικού	12	8
Συγγενείς ανωμαλίες ουροποιογεννητικού	19	9
Συγγενείς ανωμαλίες μυοσκελετικού	1	5
Συγγενείς ανωμαλίες Κ.Ν.Σ.	1	1
Συγγενείς ανωμαλίες αναπνευστικού	2	5
Συγγενείς ανωμαλίες δέρματος	1	1
Σύνολο	91	78
Σύνολο γεννηθέντων ζώντων	7400	5773
Ποσοστό επί των γεννηθ. ζώντων	1,22%	1,35%



Πίνακας 23Α

ΠΑΘΗΣΕΙΣ ΑΝΑΠΝΕΥΣΤΙΚΟΥ ΣΥΣΤΗΜΑΤΟΣ, ΣΥΧΝΟΤΗΤΑ ΕΠΙ ΤΩΝ ΕΙΣΑΓΩΓΩΝ ΣΤΗ ΜΕΝΝ ΚΑΙ ΑΝΤΙΜΕΤΩΠΙΣΗ ΤΟΥΣ
ΕΤΟΣ 2012: ΕΙΣΑΓΩΓΕΣ 1619

Πάθηση	Θεραπεία			
	Μόνο οξυγόνο	Μηχανικός αερισμός	Σύνολο	Συχνότητα %
ΣΑΔ*	101	223	324	20,01%
Εισρόφηση αμνιακού υγρού	1	-	1	0,06%
Εισρόφηση μηκωνίου	2	3	5	0,30%
ΡΡΗΤ*	-	8	8	0,49%
ΤΤΝ*	67	16	83	5,12%
Λοίμωξη αναπνευστικού	-	1	1	0,06%
Π/Θ* Αυτόματος	5	8	13	0,80%
Διάφορα	2	3	5	0,30%
Σύνολο	178	262	440	27,17%

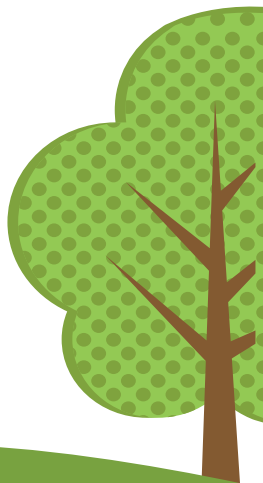
*ΣΑΔ: Σύνδρομο αναπνευστικής δυσχέρειας ΡΡΗΤ : Εμμένουσα πνευμονική υπέρταση

*ΤΤΝ: Παροδική ταχύνοια νεογνού Π/Θ : Πνευμοθώρακας

Πίνακας 23B

ΠΑΘΗΣΕΙΣ ΑΝΑΠΝΕΥΣΤΙΚΟΥ ΣΥΣΤΗΜΑΤΟΣ, ΣΥΧΝΟΤΗΤΑ ΕΠΙ ΤΩΝ ΕΙΣΑΓΩΓΩΝ ΣΤΗ ΜΕΝΝ ΚΑΙ ΑΝΤΙΜΕΤΩΠΙΣΗ ΤΟΥΣ ΕΤΟΣ 2013: ΕΙΣΑΓΩΓΕΣ 1381

Πάθηση	Θεραπεία			
	Μόνο οξυγόνο	Μηχανικός αερισμός	Σύνολο	Συχνότητα %
ΣΑΔ*	58	176	234	16,94%
Εισρόφηση αμνιακού υγρού	-	-	-	0,00%
Εισρόφηση μηκωνίου	-	2	2	0,14%
ΡΡΗΤ*	-	8	8	0,49%
ΤΤΝ*	41	11	52	3,76%
Λοίμωξη αναπνευστικού	1	5	6	0,43%
Π/Θ* Αυτόματος	-	6	6	0,43%
Διάφορα	20	5	25	1,80%
Σύνολο	120	207	327	23,67%



Πίνακας 24Α

ΕΝΔΕΙΞΕΙΣ ΓΙΑ ΜΗΧΑΝΙΚΟ ΑΕΡΙΣΜΟ ΑΝΑΛΟΓΑ ΜΕ ΑΙΤΙΑ ΚΑΙ ΗΛΙΚΙΑ ΚΥΗΣΗΣ ΕΤΟΣ 2012

Ηλικία κύησης σε εβδομάδες	Αίτια									
	ΣΑΔ	ΤΤΝ	Εισρόφ. Αμν Υγρού	Εισροφ. Μπκωνίου	Σπυαμία Πνευμονία	ΡΡΗΤ	Π/Θ Αυτόματος	Νεογνική εγκεφαλοπάθεια	Άπνοιες Διάφορα	Σύνολο
≤ 26	11	-	-	-	-	-	-	-	-	11
26+ έως 28	17	-	-	-	-	-	-	-	-	17
28+ έως 30	14	-	-	-	-	-	3	-	1	18
30+ έως 32	48	-	-	-	-	1	-	-	-	49
32+ έως 34	54	2	-	-	-	-	-	-	-	56
34+ έως 36	45	6	-	-	1	3	-	1	-	56
> 36	34	8	-	3	-	4	5	-	1	55
Σύνολο	223	16	-	3	1	8	8	1	2	262

Πίνακας 24B

ΕΝΔΕΙΞΕΙΣ ΓΙΑ ΜΗΧΑΝΙΚΟ ΑΕΡΙΣΜΟ ΑΝΑΛΟΓΑ ΜΕ ΑΙΤΙΑ ΚΑΙ ΗΛΙΚΙΑ ΚΥΗΣΗΣ ΕΤΟΣ 2013

Ηλικία κύησης σε εβδομάδες	Αίτια									
	ΣΑΔ	ΤΤΝ	Εισρόφ. Αμν Υγρού	Εισροφ. Μπκωνίου	Σπφαιμία Πνευμονία	ΡΡΗΤ	Π/Θ Αυτόματος	Νεογνική εγκεφαλοπάθεια	Άπνοιες Διάφορα	Σύνολο
≤ 26	4	-	-	-	-	-	-	-	-	4
26+ έως 28	8	-	-	-	-	-	-	-	-	8
28+ έως 30	10	1	-	-	-	-	1	-	-	12
30+ έως 32	17	-	-	-	-	-	1	-	-	18
32+ έως 34	49	1	-	-	2	-	-	-	-	52
34+ έως 36	44	2	-	-	-	-	-	-	2	48
> 36	44	7	-	2	3	2	4	-	3	65
Σύνολο	176	11	-	2	5	2	6	-	5	207

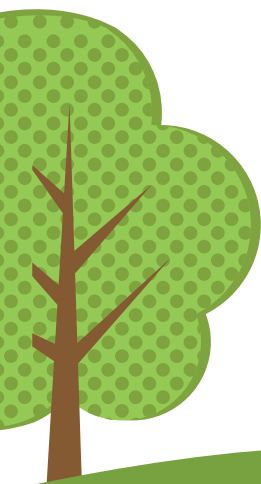


Πίνακας 25Α

ΕΠΙΒΙΩΣΗ ΝΕΟΓΝΩΝ ΜΕ ΣΑΔ ΑΝΑΛΟΓΑ ΜΕ ΗΛΙΚΙΑ ΚΥΗΣΗΣ
ΕΤΟΣ 2012

Ηλικία κύησης σε εβδομάδες	Θεραπεία			Επιβίωση	
	Μονο O2	IPPV	Σύνολο	Αριθμός	Ποσοστό
≤ 26*	0	11	11	5	45.45%
26+ έως 28	6	17	23	18	78.26%
28+ έως 30	6	14	20	20	100.00%
30+ έως 32	18	48	66	66	100.00%
32+ έως 34	26	54	80	80	100.00%
34+ έως 36	15	45	60	60	100.00%
> 36	30	34	64	64	100.00%
Σύνολο	101	223	324	313	96.60%

*Η χαμηλή επιβίωση στα ≤ 26 εβδ. κύησης νεογνά οφείλεται στο ότι περιλαμβάνονται και εξαιρετικά ανώριμα νεογνά: Ένα 23⁺³, ένα 24⁺² εβδ, δίδυμα 24⁺³ εβδ, δίδυμα 24⁺⁶ εβδ.



Πίνακας 25B

ΕΠΙΒΙΩΣΗ ΝΕΟΓΝΩΝ ΜΕ ΣΑΔ ΑΝΑΛΟΓΑ ΜΕ ΗΛΙΚΙΑ ΚΥΗΣΗΣ ΕΤΟΣ 2013

Ηλικία κύησης σε εβδομάδες	Θεραπεία			Επιβίωση	
	Μονο O2	IPPV	Σύνολο	Αριθμός	Ποσοστό
≤ 26	-	4	4	4	100.00%
26+ έως 28	4	8	12	12	100.00%
28+ έως 30	5	10	15	12	80.00%
30+ έως 32	6	17	23	23	100.00%
32+ έως 34	14	49	63	63	100.00%
34+ έως 36	15	44	59	59	100.00%
> 36	14	44	58	58	100.00%
Σύνολο*	58	176	234	231	98.71%

Διαπιστώνεται για πρώτη φορά στη MENN το 2013 επιβίωση 100%, στα πολύ πρόωρα νεογνά ≤ 28 εβδ. κύησης με ΣΑΔ!

Πίνακας 26Α

ΕΠΙΒΙΩΣΗ ΝΕΟΓΝΩΝ ΜΕ ΣΑΔ ΚΑΙ ΜΗΧΑΝΙΚΟ ΑΕΡΙΣΜΟ ΑΝΑΛΟΓΑ ΜΕ ΗΛΙΚΙΑ ΚΥΗΣΗΣ ΕΤΟΣ 2012

Ηλικία κύησης σε εβδομάδες	ΣΑΔ Αριθμός	Επιβίωση (Αριθμός)	Επιβίωση (Ποσοστό%)
≤ 26	11	5	45,44%
26+ έως 28	17	12	70,58%
28+ έως 30	14	14	100,00%
30+ έως 32	48	48	100,00%
32+ έως 34	54	54	100,00%
34+ έως 36	45	45	100,00%
> 36	34	34	100,00%
Σύνολο	223	212	95,06%

Πίνακας 26Β

ΕΠΙΒΙΩΣΗ ΝΕΟΓΝΩΝ ΜΕ ΣΑΔ ΚΑΙ ΜΗΧΑΝΙΚΟ ΑΕΡΙΣΜΟ ΑΝΑΛΟΓΑ ΜΕ ΗΛΙΚΙΑ ΚΥΗΣΗΣ ΕΤΟΣ 2013

Ηλικία κύησης σε εβδομάδες	ΣΑΔ Αριθμός	Επιβίωση (Αριθμός)	Επιβίωση (Ποσοστό%)
≤ 26	4	4	100,00%
26+ έως 28	8	8	100,00%
28+ έως 30	10	7	70,00%
30+ έως 32	17	17	100,00%
32+ έως 34	49	49	100,00%
34+ έως 36	44	44	100,00%
> 36	44	44	100,00%
Σύνολο	176	173	98,29%

Πίνακας 27Α

ΕΠΙΒΙΩΣΗ ΝΕΟΓΝΩΝ ΜΕ ΜΗΧΑΝΙΚΟ ΑΕΡΙΣΜΟ ΑΝΑΛΟΓΑ ΜΕ ΗΛΙΚΙΑ ΚΥΗΣΗΣ ΕΤΟΣ 2012

Ηλικία κύησης σε εβδομάδες	Μηχαν. Αερισμός	Επιβίωση (Αριθμός)	Επιβίωση (Ποσοστό%)
≤ 26	11	5	45,45%
26+ έως 28	17	12	70,58%
28+ έως 30	18	18	100,00%
30+ έως 32	49	49	100,00%
32+ έως 34	56	55	98,21%
34+ έως 36	56	54	96,42%
> 36	55	55	100,00%
Σύνολο	262	248	94,65%

Πίνακας 27Β

ΕΠΙΒΙΩΣΗ ΝΕΟΓΝΩΝ ΜΕ ΜΗΧΑΝΙΚΟ ΑΕΡΙΣΜΟ ΑΝΑΛΟΓΑ ΜΕ ΗΛΙΚΙΑ ΚΥΗΣΗΣ ΕΤΟΣ 2013

Ηλικία κύησης σε εβδομάδες	Μηχαν. Αερισμός	Επιβίωση (Αριθμός)	Επιβίωση (Ποσοστό%)
≤ 26	4	4	100,00%
26+ έως 28	8	8	100,00%
28+ έως 30	12	9	75,00%
30+ έως 32	18	18	100,00%
32+ έως 34	52	52	100,00%
34+ έως 36	48	48	100,00%
> 36	65	63	96,92%
Σύνολο	207	202	97,58%

Πίνακας 28

ΣΥΧΝΟΤΗΤΑ ΒΡΟΓΧΟΠΝΕΥΜΟΝΙΚΗΣ ΔΥΣΠΛΑΣΙΑΣ (BPD) ΕΤΗ 2012 - 2013

Έτος	2012	2013
Σύνολο νεογνών με ΣΑΔ	324	234
Σύνολο νεογνών με BPD	13	12
Ποσοστό BPD-νεογνά	4,01%	5,12%
Ήπια BPD-νεογνά	9 (2,77%)	10 (4,27%)
Μέτρια BPD-νεογνά	1 (0,30%)	1 (0,42%)
Βαρεία BPD-νεογνά	3 (0,92%)	1 (0,42%)

Η συχνότητα BPD στη Μονάδα μας (4,01% - 5,12%) σύμφωνα και με τα διεθνή δεδομένα, θεωρείται πολύ χαμηλή!

Πίνακας 29

ΠΡΟΛΗΠΤΙΚΟΣ ΕΛΕΓΧΟΣ ΑΚΟΗΣ ΜΕ ΩΤΟΑΚΟΥΣΤΙΚΕΣ ΕΚΠΟΜΠΕΣ - ΕΞΕΤΑΣΘΕΝΤΑ

Έτη	Αρνητικές ΟΑΕ'ς (Σύνολο)	Άρρενες	Θήλεα	ΔΕ-	ΑΡ-	ΑΜΦΩ-	ΑΜΦΩ+
2012 Σύν. Εξετ. 1234	126	71	55	37	35	54	1108
2012 2η Επανεξέτ.	60	35	25	8	5	15	32
2013 Σύν. Εξετ. 890	65	32	33	25	17	23	825
2013 2η Επανεξέτ.	31	15	16	7	3	5	16

Ο προληπτικός έλεγχος ακοής με ωτοακουστικές εκπομπές των νεογνών που νοσηλεύθηκαν στη ΜΕΝΝ του ΜΗΤΕΡΑ έγινε από τους ιατρούς της Ω.Ρ.Λ Κλινικής με Διευθυντή τον κ. Πετμεζάκη Ιάκωβο. Τα νεογνά με αρνητικές ωτοακουστικές εκπομπές, προσήλθαν για επανεξέταση 1 μήνα μετά την έξοδό τους από τη ΜΕΝΝ. Όσα εξ αυτών εξακολούθησαν να παρουσιάζουν αρνητικές ωτοακουστικές εκπομπές παραπέμφθηκαν για περαιτέρω έλεγχο με προκλητά δυναμικά του εγκεφαλικού στελέχους (ABR- Auditory Brainstem Response).

Πίνακας 30

ΟΦΘΑΛΜΟΛΟΓΙΚΟΣ ΕΛΕΓΧΟΣ ΝΕΟΓΝΩΝ ΜΕΝΝ ΜΗΤΕΡΑ ΕΤΗ 2012 - 2013.

Έτος	Αριθμός Εξετασθέντων Νεογνών	R.O.P- Laser	Βάρος Γέννησης (γρ)
2012	1234	4	740 -1030
2013	890	7	600 -1040

Τα πρόωρα νεογνά στη ΜΕΝΝ με βάρος γέννησης <1600γρ παρακολουθούνται αποκλειστικά από τη Διευθύντρια της Παιδο-Οφθαλμολογικής Κλινικής, Καθηγήτρια κ. Γεωργία Χρούσου, λόγω του αυξημένου κινδύνου για την εκδήλωση αμφιβληστροειδοπάθειας της προωρότητας (R.O.P) και εξετάζονται επανειλημμένα, μέχρι την έξοδό τους από τη ΜΕΝΝ. Σε όποια από αυτά κριθεί αναγκαίο, η παρακολούθησή τους συνεχίζεται και μετά την έξοδό τους, στο follow up της Παιδο-Οφθαλμολογικής Κλινικής.

Οι φωτοπηξίες με Laser στα νεογνά που εκδήλωσαν σημαντικό βαθμού R.O.P έγιναν από τον Οφθαλμίατρο κ. Ιωάννη Σταύρακα, ειδικό χειρουργό για τον παιδικό αμφιβληστροειδή. Όλες οι φωτοπηξίες με Laser κατά τη διετία 2012-2013, 11 συνολικά, ήταν απόλυτα επιτυχείς και κανένα νεογνό δεν παρουσίασε αποκόλληση του αμφιβληστροειδούς. Τα αποτελέσματα αυτά είναι εφάμιλλα των μεγάλων κέντρων του εξωτερικού.



Πίνακας 31Α

ΧΕΙΡΟΥΡΓΙΚΕΣ ΠΑΘΗΣΕΙΣ ΝΕΟΓΝΩΝ – ΑΝΤΙΜΕΤΩΠΙΣΗ ΚΑΙ ΕΚΒΑΣΗ ΕΤΟΣ 2012

Πάθηση	Αριθμός	Αντιμετώπιση	Έκβαση
Μόρφωμα τραχήλου	1	Αφαίρεση	Ύαση
Μόρφωμα ράχης	1	Αφαίρεση	Ύαση
Αμάρτωμα θωρακ. τοιχώματος	1	Αφαίρεση	Ύαση
Συγγ. στένωση αρ. στελεχιαίου βρόγχου	1	Άνω λοβεκτομή αριστερού πνεύμονα	Ύαση
Ατρησία οισοφάγου με τραχειο-οισοφαγικό συρίγγιο	3	Απολίνωση συριγγίου και τελικο-τελική αναστόμωση	Ύαση
Συγγ. οπισθοπλάγια διαφραγματοκήλη	3	Πλαστική Διαφράγματος	1 Θάνατος 2 Ύαση
Διάφραγμα πυλωρού	1	Πυλωροπλαστική	Ύαση
Ατρησία δωδεκαδακτύλου	1	Πλαγιο-πλάγια αναστόμωση	Ύαση
Δακτυλιοειδές πάγκρεας	2	Πλαγιο-πλάγια αναστόμωση	Ύαση
Ενδομήτρια διάτρηση εντέρου	2	Εντερεκτομή-Ειλεοστομία	1 Θάνατος 2 Ύαση
Συμφυτικός ειλεός	2	Λύση συμφύσεων	Ύαση
Ατρησία λεπτού εντέρου	5	Εντερεκτομή, τελικο-τελική αναστόμωση	Ύαση
NEK- διάτρηση εντέρου	5	Εντερεκτομή-Ειλεοστομία	1 Θάνατος 4 Ύαση
Στένωση λεπτού εντέρου	3	Εντερεκτομή, τελικο-τελική αναστόμωση	Ύαση
Συγγενές megάκολο	2	1 κολοστομία, 1 βιοψία εντέρου	Ύαση
Κύστη μεσεντερίου	1	Αφαίρεση	Ύαση
Σύγκλειση στομίας	5	-	Ύαση
Ερευνητική λαπαροτομία	1	-	Ύαση
Κύστη ωοθήκης	1	Αφαίρεση	Ύαση
Ιεροκοκκυγικό τεράτωμα	1	Αφαίρεση	Ύαση
Βουβωνοκήλη	6	Απολίνωση σάκκου	Ύαση
Κρυφορχία+ Βουβωνοκήλη	1	Απολίνωση σάκκου +ορχεοπηξία	Ύαση
Περιτομή	1	-	Ύαση
Σύνολο	Επεμβάσεις: 52 Νεογνά: 43		
Επιβίωση	93,02%		

Πίνακας 31B

ΧΕΙΡΟΥΡΓΙΚΕΣ ΠΑΘΗΣΕΙΣ ΝΕΟΓΝΩΝ - ΑΝΤΙΜΕΤΩΠΙΣΗ ΚΑΙ ΕΚΒΑΣΗ ΕΤΟΣ 2013

Πάθηση	Αριθμός	Αντιμετώπιση	Έκβαση
Ατρησία οισοφάγου	1	Τελικο-τελική αναστόμωση	Ύαση
Συγγενής οπισθοπλάγια διαφραγματοκήλη	4	Πλαστική διφράγματος	1 Θάνατος 3 Ύαση
Ανωμαλία στροφής εντέρου	1	Διατομή ταινιών Ladd Ανάταξη συστροφής	Ύαση
Στένωση λεπτού εντέρου	2	Εντερεκτομή, τελικο-τελική αναστόμωση	Ύαση
NEK-διάτρηση εντέρου	2	Εντερεκτομή, 1 τελικο-τελική αναστόμωση 1 Ειλεοστομία	1 Θάνατος 1 Ύαση
Ατρησία ειλεού, ινοκυστική νόσος	2	Εντερεκτομή-Ειλεοστομία	Ύαση
Σύγκλιση στομίας	3		Ύαση
Ατρησία πρωκτού	4	Πρωκτοπλαστική	Ύαση
Υψηλή ατρησία ορθού	3	Κολοστομία	Ύαση
Βιοψία ορθού	1		Ύαση
Ερευνητική λαπαροτομία	1	Ατελής εντερική απόφραξη	Ύαση
Κύστη ωοθήκης	1	Αφαίρεση	Ύαση
Βουβωνοκήλη	7	Απολίνωση σάκκου	Ύαση
Σύνολο	Επεμβάσεις: 32 Νεογνά: 25		
Επιβίωση	92,00%		

* Στα νεογνά με ειλεοστομίες έγιναν επανειλημμένες επεμβάσεις

Οι χειρουργικές επεμβάσεις κατά την διετία 2012, 2013, εκτελέστηκαν από τους Διευθυντές του Παιδοχειρουργικού Τμήματος του ΜΗΤΕΡΑ κ. Τριαντάφυλλο Φωκαέα, κ. Στυλιανό Υψηλάντη και κ. Χρήστο Χιωτίνη.





ΜΟΝΑΔΑ ΕΝΤΑΤΙΚΗΣ ΝΟΣΗΛΕΙΑΣ ΝΕΟΓΝΩΝ (Μ.Ε.Ν.Ν.)

Ερυθρού Σταυρού 6, 151 23 Μαρούσι

T: 210 686 9140, 210 686 9182 F: 210 686 9141

E: menn@mitera.gr

www.mitera.gr